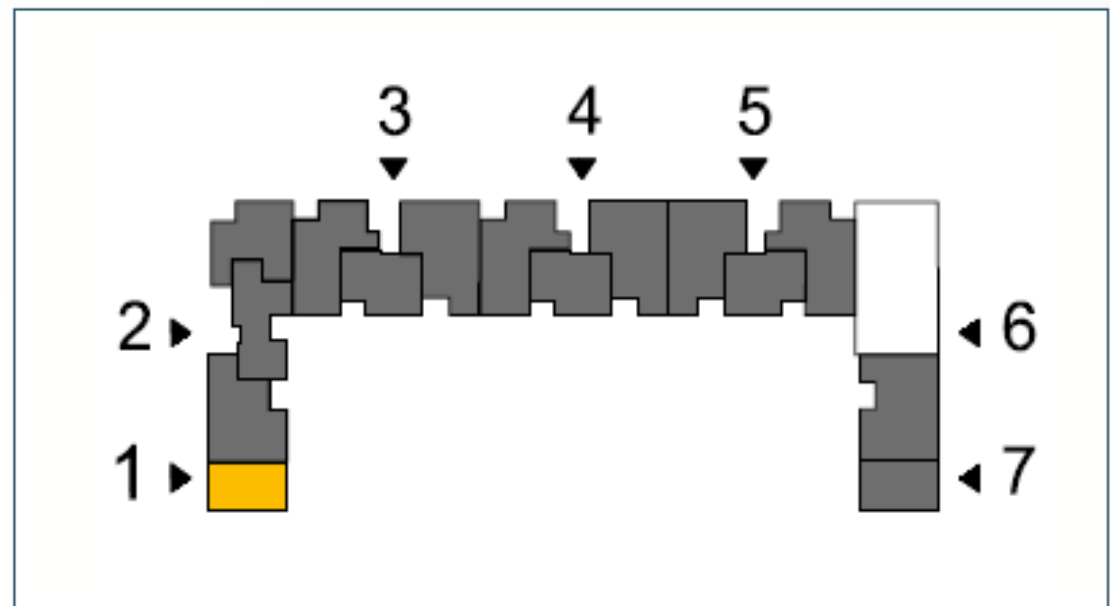


# 5 Raum Wohnungen

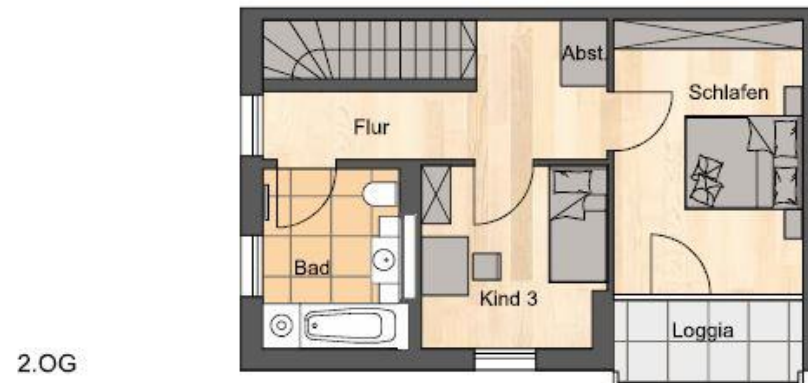
Lage im Objekt  
"Reihen-  
endhaus"  
Grundriss Typ B



# Wohnen „Am Oelste“

## Grundriss - Typ B

Garderobe	5,45 m <sup>2</sup>
Wohnen/Essen	28,79 m <sup>2</sup>
Kochen	4,68 m <sup>2</sup>
WC EG	2,50 m <sup>2</sup>
Flur mit Abst.	19,09 m <sup>2</sup>
Kind 1	9,94 m <sup>2</sup>
Kind 2	20,79 m <sup>2</sup>
Kind 3	9,74 m <sup>2</sup>
Schlafen	15,29 m <sup>2</sup>
Dusche	5,15 m <sup>2</sup>
Bad	7,69 m <sup>2</sup>
Loggia	2,44 m <sup>2</sup>
Terrasse	6,03 m <sup>2</sup>
<b>Gesamtwohnfläche</b>	<b>137,58 m<sup>2</sup></b>



# Wohnen „Am Oelste“

## Grundriss - Typ B

Erdgeschoss



1.OG



2.OG

