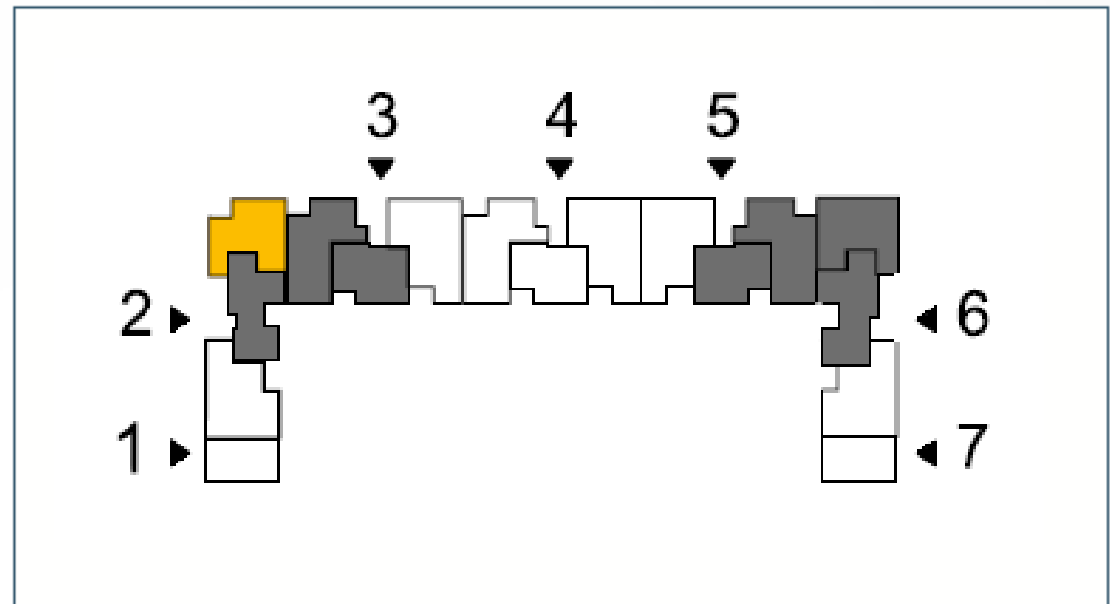


# 4 Raum Wohnungen



## Lage im Objekt Grundriss Typ A



# Wohnen „Am Oelste“

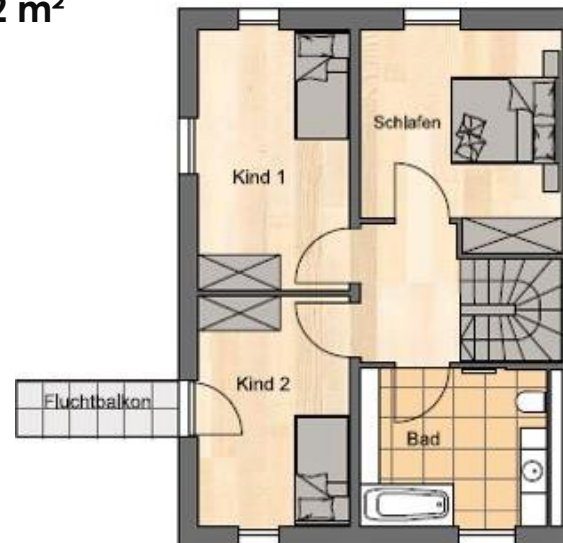
## Grundriss - Typ A

Garderobe	6,93 m <sup>2</sup>
Wohnen	33,57 m <sup>2</sup>
Essen/Kochen	17,13 m <sup>2</sup>
Flur	12,14 m <sup>2</sup>
WC/Hauswirtschaft	8,54 m <sup>2</sup>
Kind 1	13,49 m <sup>2</sup>
Kind 2	11,92 m <sup>2</sup>
Schlafen	14,16 m <sup>2</sup>
Bad	10,05 m <sup>2</sup>
Loggia	5,09 m <sup>2</sup>

**Gesamtwohnfläche 133,02 m<sup>2</sup>**



3. OG



4. OG

