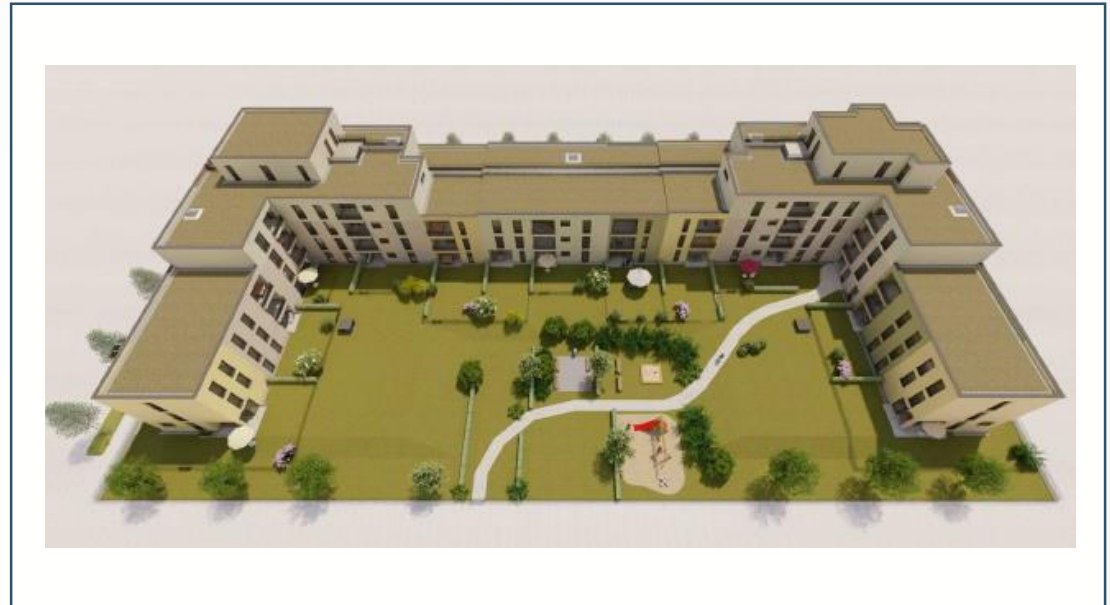
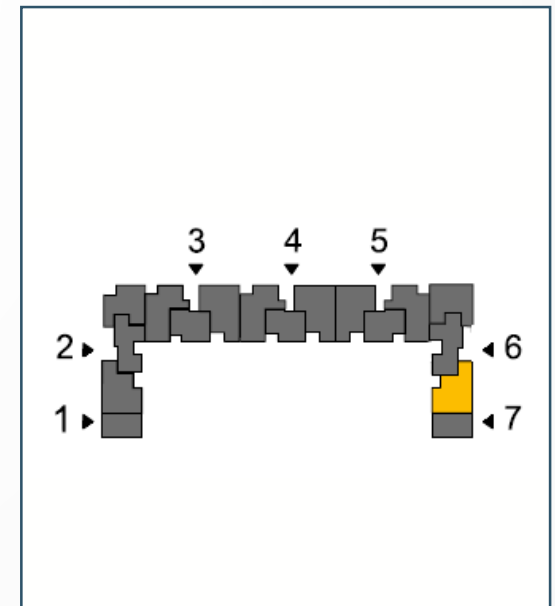
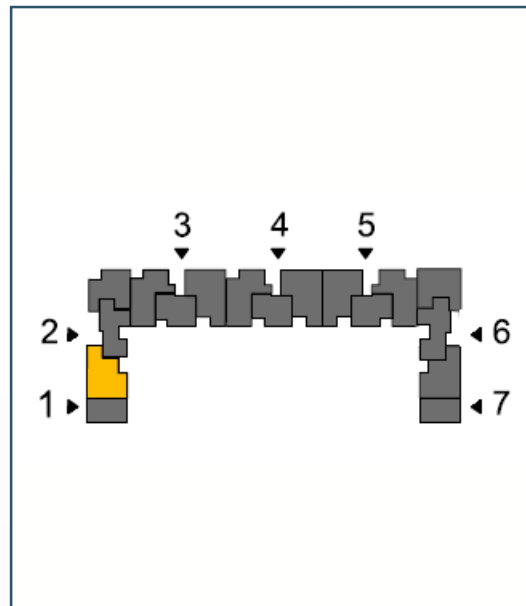


3 Raum Wohnungen



Lage im Objekt Grundriss Typ A



Wohnen „Am Oelste“

Grundriss - Typ A

Garderobe	8,14 m ²
Wohnen/Essen	27,74 m ²
Kochen	8,32 m ²
Flur	7,49 m ²
Kind	12,89 m ²
Schlafen	13,17 m ²
Bad	9,65 m ²
Terrasse*	5,15 m ²

Gesamtwohnfläche 92,55 m²

* auch mit Loggia erhältlich

