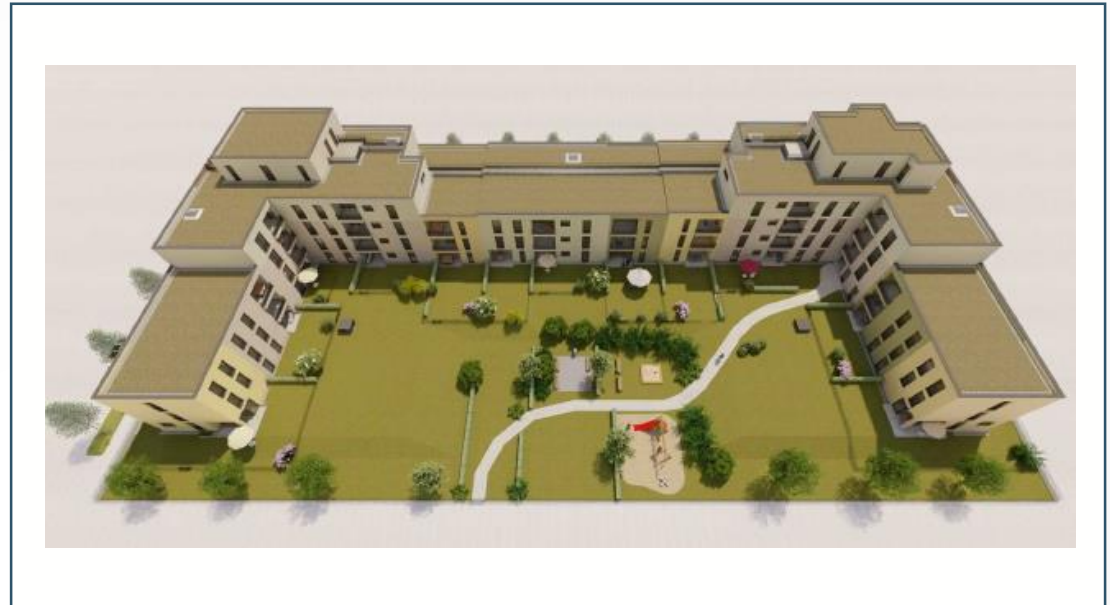
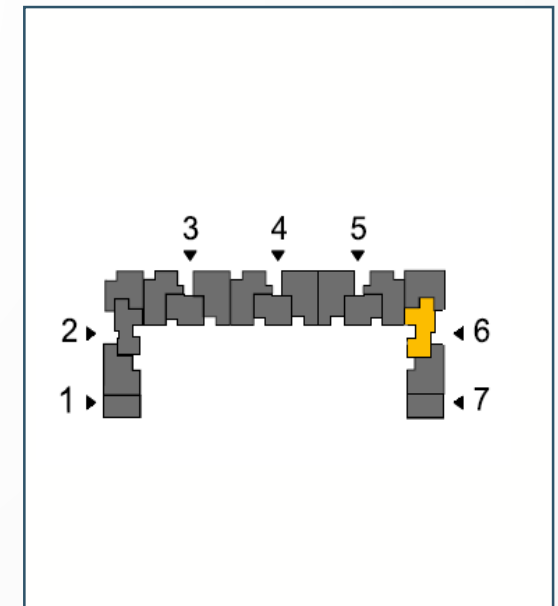
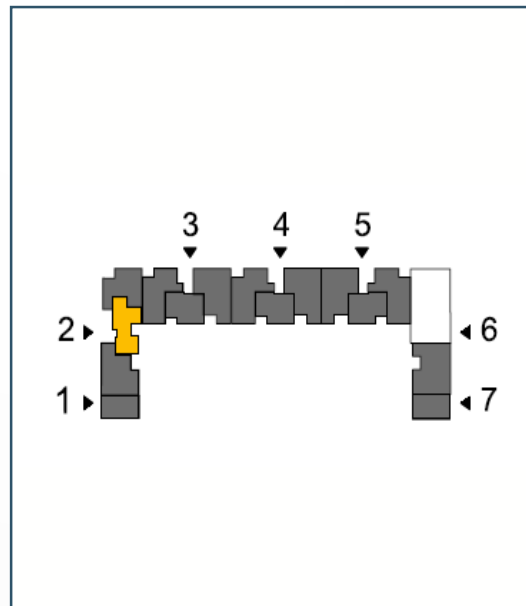


2 Raum Wohnungen



Lage im Objekt Grundriss Typ A



Wohnen „Am Oelste“

Grundriss - Typ A

Garderobe mit Abst.	7,39 m ²
Wohnen/Essen	32,60 m ²
Kochen	10,99 m ²
Schlafen	16,08 m ²
Bad	8,69 m ²
Terrasse*	4,27 m ²

Gesamtwohnfläche 80,02 m²

* auch mit Loggia erhältlich

